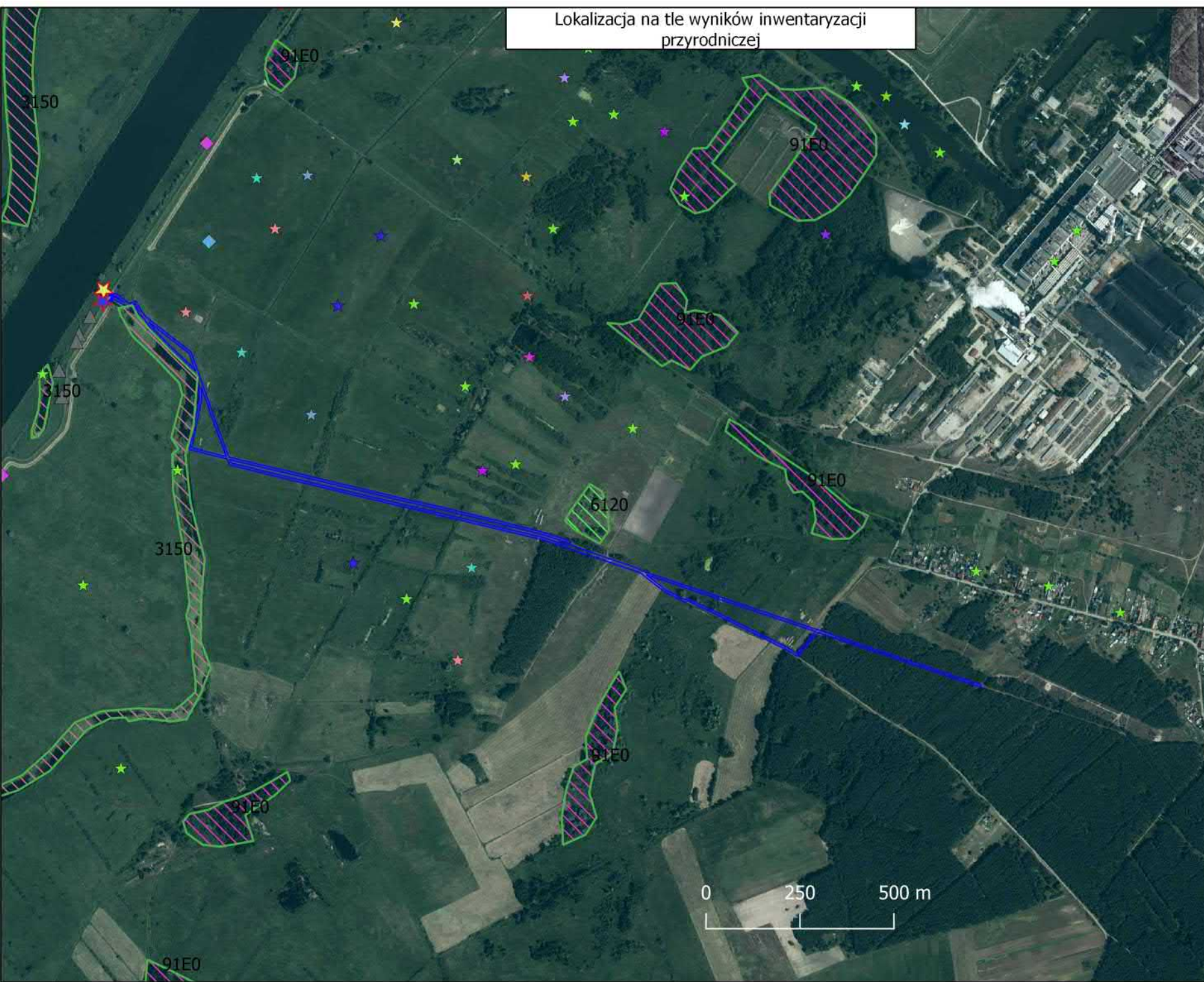


Lokalizacja na tle wyników inwentaryzacji przyrodniczej



- Legenda**
- Lokalizacja Podzadania
 - Ssaki**
 - ★ kret
 - ★ łasica odchody
 - ★ nora bobrów
 - ★ wydra odchody
 - ▲ trzmielce
 - Ptaki lęgowe**
 - ◆ derkacz
 - ◆ dziwonia
 - ◆ gąsiorek
 - Stanowiska fauny dane pozyskane**
 - ★ Błotniak stawowy
 - ★ Bocian biały
 - ★ Cyranka
 - ★ Czernica
 - ★ Derkacz
 - ★ Kokoszka wodna
 - ★ Krakwa
 - ★ Kszyk
 - ★ Kukułka
 - ★ Kulik wielki
 - ★ Perkoz dwuczuby
 - ★ Piaskonos
 - ★ Płoć
 - ★ Pokrzewka jarzębata
 - ★ Pustułka
 - ★ Remiz
 - ★ Rycyk
 - ★ Sokół wędrowny
 - ★ Srokosz
 - ★ Strumieniówka
 - ★ Świerszczak
 - ★ Wodniczka
 - ★ Wodnik
 - ★ Żaba jeziorkowa
 - ★ Żaba śmieszka
 - ★ Żaba trawną
 - ★ Żuraw
 - Siedliska dane pozyskane**
 - 3150
 - 6120
 - 91E0





Legenda

-  Lokalizacja Podzadania
-  siedliska
-  obszar występowania rośliny
-  *Euphorbia palustris*
-  *Scutellaria hastifolia*

-  bóbr stare zgrzyz
-  bóbr świeże zgrzyz
-  jeż tropy
-  łasica tropy
-  ryjowka aksamitna
-  wiewiórka
-  wydra odchody
-  gąsiorek
-  krakwa
-  lerka
-  puszczyk
-  herpetofauna
-  ropucha
-  chrząszcze
-  trzmiele



Salvinia natans

91E0

91E0

Lokalizacja na tle wyników inwentaryzacji przyrodniczej



- Legenda**
- Lokalizacja Podzadania
 - Ssaki**
 - ✦ kret
 - ✦ łasica odchody
 - ✦ nora bobrów
 - ✦ wydra odchody
 - ▲ trzmielce
 - Ptaki lęgowe**
 - ◆ derkacz
 - ◆ dziwonია
 - ◆ gąsiorek
 - Stanowiska fauny dane pozyskane**
 - ★ Błotniak stawowy
 - ★ Bocian biały
 - ★ Cyranka
 - ★ Czernica
 - ★ Derkacz
 - ★ Kokoszka wodna
 - ★ Krakwa
 - ★ Kszyk
 - ★ Kukułka
 - ★ Kulik wielki
 - ★ Perkoz dwuczuby
 - ★ Piaskonos
 - ★ Płoć
 - ★ Pokrzewka jarzębata
 - ★ Pustułka
 - ★ Remiz
 - ★ Rycyk
 - ★ Sokół wędrowny
 - ★ Srokosz
 - ★ Strumieniówka
 - ★ Świerszczak
 - ★ Wodniczka
 - ★ Wodnik
 - ★ Żaba jeziorkowa
 - ★ Żaba śmieszka
 - ★ Żaba trawna
 - ★ Żuraw
 - Siedliska dane pozyskane**
 - ▨ 3150
 - ▨ 6120
 - ▨ 91E0

